

## NOUS CONTACTER

N° client : 5 018 704 936  
 Identifiant Internet :  
[XAVIER.GARIADOR@GMAIL.COM](mailto:XAVIER.GARIADOR@GMAIL.COM)



### Par Internet

**edf.fr**

**application mobile : EDF & MOI**

**mail** : serviceclient@edf.fr

### Par téléphone

Du lundi au samedi dès 8h et jusqu'à 20h

**3404**

(Service gratuit + prix appel)

Mon Compte Sur Serveur Vocal

**09 70 83 33 33**

(Service gratuit + prix appel)

### Par courrier

**EDF SERVICE CLIENTS TSA 21941**  
 62978 ARRAS CEDEX 9

### Urgence dépannage Electricité (Enedis)

0972675064 (Service gratuit + prix appel)

## NOUS ADRESSER VOTRE CHEQUE ENERGIE

### Par internet

<https://www.chequeenergie.gouv.fr>

### Par courrier

EDF TSA 81401  
 87014 LIMOGES Cedex 1

### Lieu de consommation

ROUTE DE SAINT PALAIS  
 64640 IHOLDY

### Titulaire du contrat

M. GARIADOR XAVIER

### Votre contrat

**N° de client : 5 018 704 936**

**N° de compte : 4 07 4 011 749 317**

(numéro à transmettre pour le règlement de vos factures)

Electricité "Tarif Bleu"

- Point de livraison (PDL) :  
N° 16 490 014 348 755
- Puissance : 09 kVA
- Heures Creuses  
2H00-7H00 14H00-17H00

**M. GARIADOR XAVIER**  
**COLLECTIF ANTXONIA**  
**. LE BOURG**  
**64640 IHOLDY**

Toulouse, le 20 juin 2025

Bonjour Monsieur GARIADOR,

Vous avez choisi la mensualisation pour régler vos factures EDF. Dans ce cadre, vous trouverez ci-joint votre facture de régularisation et votre bilan personnalisé « MA CONSO & MOI ».

Ces documents prennent en compte vos consommations d'énergie, votre abonnement mensuel et les éventuels services souscrits.

Le montant total TTC de votre facture correspond à la différence entre les montants facturés et les prélèvements déjà effectués sur votre compte, sur la période concernée.

J'espère que ces précisions vous permettent de bien comprendre le montant de votre facture de régularisation.

A bientôt,

Votre conseiller EDF



PJ : votre facture de régularisation et votre bilan « MA CONSO & MOI »



## NOUS CONTACTER

N° client : 5 018 704 936  
 Identifiant Internet :  
 XAVIER.GARIADOR@GMAIL.COM



Document à conserver 5 ans Page 1/4



## Par Internet

edf.fr

application mobile : EDF &amp; MOI

mail : serviceclient@edf.fr

## Par téléphone

Du lundi au samedi dès 8h et jusqu'à 20h

3404

(Service gratuit + prix appel)

Mon Compte Sur Serveur Vocal

09 70 83 33 33

(Service gratuit + prix appel)

## Par courrier

EDF SERVICE CLIENTS TSA 21941  
62978 ARRAS CEDEX 9

## Urgence dépannage Electricité (Enedis)

0972675064 (Service gratuit + prix appel)

## NOUS ADRESSER VOTRE CHEQUE ENERGIE

## Par internet

<https://www.chequeenergie.gouv.fr>

## Par courrier

EDF TSA 81401  
87014 LIMOGES Cedex 1

## Lieu de consommation

ROUTE DE SAINT PALAIS  
64640 IHOLDY

## Titulaire du contrat

M. GARIADOR XAVIER

## Votre contrat

N° de client : 5 018 704 936

N° de compte : 4 07 4 011 749 317

(numéro à transmettre pour le règlement de vos factures)

Electricité "Tarif Bleu"

- Point de livraison (PDL) :  
N° 16 490 014 348 755
- Puissance : 09 kVA
- Heures Creuses  
2H00-7H00 14H00-17H00

M. GARIADOR XAVIER  
 COLLECTIF ANTXONIA  
 . LE BOURG  
 64640 IHOLDY

## Facture du 20/06/2025

N° 26 200 139 979

Electricité (relevé Enedis)	1 426,31 €
Prestations	-54,00 €
TVA	256,67 €
Paiements déjà effectués	-1 665,68 €

Facture TTC

-36,70 €

Montant total  
en votre faveur36,70 €  
TTC

## Les prochaines étapes

- Prochaine facture vers le 19/06/2026.
- Relève automatique de votre compteur électricité vers le 19 de chaque mois.



## Comment serez vous remboursé ?

Le montant de 36,70€ sera remboursé sur le compte ci-dessous dans un délai de deux semaines

Titulaire du compte : M VARIADOR GARIADOR XAVI  
 Compte bancaire : FR7616906\*\*\*\*05\*\*\*\*\*738\*\*\*

## Détail de la facture du 20/06/2025 N°26200139979



## Votre contrat Electricité

"Tarif Bleu" - 09 kVA - Option Heures Creuses - Compteur communicant n°03206138376395

Horaires heures creuses - 2H00-7H00 14H00-17H00 - (peuvent varier de quelques minutes)

			Prix €HT/mois	Montant €HT	TVA	
<b>Abonnement</b>						
Heures Creuses - 09kVA - du 20/06/24 au 31/01/25			13,45	99,94	5,5%	
Heures Creuses - 09kVA - du 01/02/25 au 19/06/25			14,40	65,81	5,5%	
Heures Creuses - 09kVA - du 20/06/25 au 20/07/25			14,40	14,40	5,5%	
Déduction - Heures Creuses - 09kVA - du 20/06/24 au 20/07/24			13,45	-13,45	5,5%	
<b>Total Abonnement (dont acheminement 139,31 €)</b>				<b>166,70</b>		
	Relevé début	Relevé fin	Conso kWh	Prix €HT/kWh	Montant €HT	TVA
<b>Consommation</b>						
Heures Creuses - 09kVA - du 20/06/24 au 19/06/25	9435 (Enedis)	12700 (Enedis)	3265	0,1342 <sup>(1)</sup>	438,19	20,0%
Heures Pleines - 09kVA - du 20/06/24 au 19/06/25	10946 (Enedis)	14331 (Enedis)	3385	0,1831 <sup>(2)</sup>	619,74	20,0%
<b>Total Consommation (dont acheminement 243,97 €)</b>			6650		<b>1 057,93</b>	
			Conso kWh	Prix €HT/ kWh	Montant €HT	TVA
<b>Taxes et Contributions</b>						
Accise sur l'électricité			6650	0,02573 <sup>(3)</sup>	171,13	20,0%
Contribution Tarifaire d'Acheminement Electricité (CTA)					30,55	5,5%
<b>Total Taxes et Contributions</b>					<b>201,68</b>	
<b>Total Electricité hors TVA</b>					<b>1 426,31</b>	

## Prestations

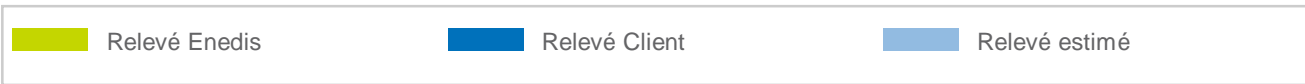
	Montant €HT	TVA
Electricité :		
Abattement coupure réseau le 09/10/2024	-18,00	0,0%
Abattement coupure réseau le 07/02/2025	-36,00	0,0%
<b>Total Prestations hors TVA</b>	<b>-54,00</b>	

## En conclusion : situation de votre compte depuis le démarrage de votre échéancier

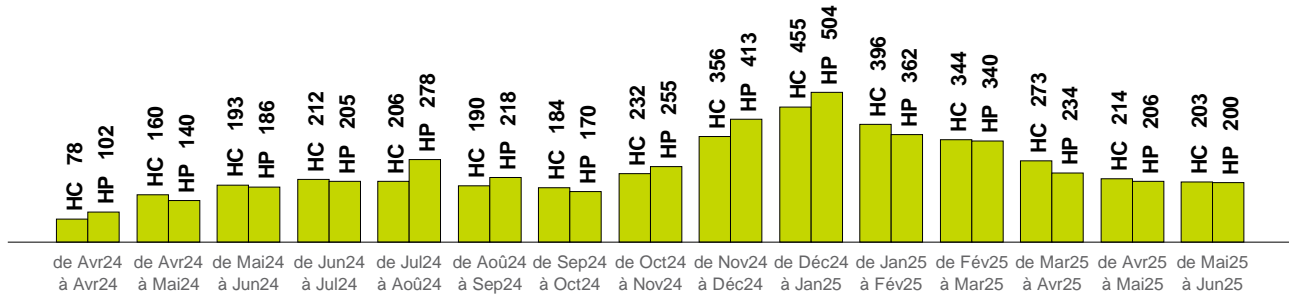
Total facture hors TVA du 20/06/2025	1 372,31 €	<b>Montant total -36,70 € TTC</b>
TVA 0,00 % sur un montant total de -54,00 €	0,00 €	
TVA 20,00 % sur un montant total de 1 229,06 €	245,82 €	
TVA 5,50 % sur un montant total de 197,25 €	10,85 €	
<b>Total facture TTC du 20/06/2025</b>	<b>1628,98 €</b>	
<b>Paiements déjà effectués</b>	<b>-1665,68 €</b>	



## Evolution de votre consommation facturée en kWh



### 🔌 Votre consommation en Electricité



### 📱 Des infos à portée de main !

Des explications concernant les taxes et contributions sur [particulier.edf.fr/taxes](http://particulier.edf.fr/taxes)

Mieux comprendre les détails de votre facture sur [particulier.edf.fr/facture](http://particulier.edf.fr/facture)

Etre informé sur les prix sur [particulier.edf.fr/prix](http://particulier.edf.fr/prix)

### 🔍 Pour votre information

#### Données personnelles

Nous vous invitons à consulter la mise à jour de notre charte de protection des données, disponible sur notre site [particulier.edf.fr](http://particulier.edf.fr) via l'onglet "Données personnelles" en bas de page. Vous pouvez aussi la demander à votre conseiller EDF, dont les coordonnées sont rappelées en première page de cette facture

#### Prix

Electricité : Le montant de l'accise a évolué le 01/02/2025. Sur décision des pouvoirs publics, le Tarif Réglementé de Vente a évolué le 01/02/2025. Le montant de la CTA a évolué le 01/02/2025. Plus d'information sur le site [edf.fr](http://edf.fr).

#### Consommation

- (1) Evolution au 01/02/25 : sur les 3265 kWh facturés, 1988 kWh à 0,1513 €/kWh et 1277 kWh à 0,1076 €/kWh
- (2) Evolution au 01/02/25 : sur les 3385 kWh facturés, 2183 kWh à 0,2040 €/kWh et 1202 kWh à 0,1451 €/kWh

#### Taxes et contributions

La CTA, l'accise sur les gaz naturels, l'accise sur l'électricité évoluent conformément à la réglementation

- (3) Accise sur l'électricité : Evolution au 01/02/25 : sur les 6650kWh facturés, 4171kWh à 0,02100€/kWh et 2479kWh à 0,03370€/kWh
- CTA électricité : 21,93% de la part acheminement de l'abonnement

#### Pénalités de retard

Conformément aux conditions générales de vente, à défaut de paiement intégral dans le délai prévu pour leur règlement, les sommes dues seront majorées de plein droit de pénalités de retard calculées sur la base d'une fois et demie le taux d'intérêt légal appliqué au montant de la créance TTC. Le montant de ces pénalités ne peut être inférieur à 7,50 €.



**Mentions relatives à votre contrat d'électricité :**

Résiliation possible du contrat à tout moment sans préavis ni pénalité.  
**Offre à tarif réglementé.**

**Origine 2023 de l'électricité de votre offre : 86,5% nucléaire, 4,7% renouvelables (dont 2,2% solaire et 1,5% éolien) et 8,8% fossiles (dont 8,1% gaz).**  
**Origine 2023 de l'électricité vendue par EDF et indicateurs d'impact environnemental sur [www.edf.fr/origine-de-l-electricite-fournie-par-edf](http://www.edf.fr/origine-de-l-electricite-fournie-par-edf)**

Votre mode de consommation a peut être évolué. Assurez vous que votre consommation annuelle corresponde bien à l'option que vous avez souscrite et si besoin, contactez nous !

**Vous souhaitez faire une réclamation écrite ?**

**Vous pouvez vous adresser à EDF, qui met à disposition un parcours en deux étapes**, pour vous assurer une réponse dans les meilleurs délais

- **Etape 1** : vous adressez votre réclamation par internet à [particulier.edf.fr](http://particulier.edf.fr) ou par courrier à EDF SERVICE CLIENTS - TSA 21941 - 62978 ARRAS CEDEX 9.
- **Etape 2** : la réponse apportée par le Service Clients ne vous satisfait pas, vous pouvez alors envoyer votre réclamation par internet à [particulier.edf.fr](http://particulier.edf.fr) ou par courrier à EDF Service Consommateurs - TSA 31942 - 62978 ARRAS CEDEX 9.

Si vous avez sollicité par écrit le Service Clients, puis le Service Consommateurs, et si vous restez en désaccord avec la réponse du Service Consommateurs, vous pouvez saisir directement et gratuitement le Médiateur de la Consommation du groupe EDF sur le site <https://mediateur.edf.fr> ou, par courrier au : Médiateur du groupe EDF - TSA 50026 - 75804 PARIS CEDEX 8.

Indépendamment de ces recours, si, dans un délai de deux mois, votre réclamation écrite auprès d'EDF n'a pas permis de régler le différend, en cas de litige à l'exécution du contrat, vous pouvez saisir directement et gratuitement le médiateur national de l'énergie sur [www.energie-mediateur.fr](http://www.energie-mediateur.fr) ou, par courrier, au Médiateur national de l'énergie - Libre Réponse n°59252 - 75443 PARIS CEDEX 9.

Tout sur vos démarches, vos droits et les économies d'énergie : [www.energie-info.fr](http://www.energie-info.fr), le site d'information des pouvoirs publics,

**0 800 112 212** Service & appel gratuits

Pour de plus amples informations, reportez-vous aux Conditions Générales de Vente ou rendez-vous sur [cgv.edf.com](http://cgv.edf.com)

M. GARIADOR XAVIER  
COLLECTIF ANTXONIA  
. LE BOURG  
64640 IHOLDY

Le 20 Juin 2025,

Objet : les Conditions Générales de Vente (CGV) de votre offre évoluent.

Monsieur,

**Ce document vous est adressé à titre d'information. Les évolutions de vos CGV ne remettent pas en cause votre fourniture d'électricité et vous n'avez aucune démarche à réaliser.**

Les CGV de votre offre d'électricité évoluent pour :

- intégrer les recommandations des lignes directrices publiées par la Commission de régulation de l'énergie (CRE), auxquelles nous avons choisi d'adhérer. Ces lignes directrices ont pour objectif de renforcer la transparence et la lisibilité des offres aux consommateurs.
- adapter les modalités de facturation, de paiement et de saisine du Médiateur du groupe EDF.

Ces nouvelles dispositions s'appliqueront un mois après la réception de ce courrier.

L'objectif de ce courrier est de vous aider à mieux comprendre ces évolutions. Vous trouverez ci-dessous un résumé des principales modifications.

**Article « Conseil tarifaire »**

EDF s'engage à inclure une estimation de la facture annuelle parmi les informations précontractuelles. L'article relatif au conseil tarifaire est donc complété en ce sens.

**Article « Modalités de facturation et modes de paiement »**

Les règles de la mensualisation évoluent. Si en cours de contrat, les données de consommation ou les évolutions de prix permettent d'anticiper un montant de régularisation dépassant deux mensualités, EDF propose au Client un calendrier de paiement révisé, qui s'appliquera automatiquement au bout de 40 jours. Le Client pourra revenir à la mensualité initiale. Le virement instantané, de plus en plus utilisé par les clients, s'ajoute aux différents modes de paiement listés dans les CGV.

Les nouvelles CGV prévoient également un nouveau cas de suspension du prélèvement automatique, et le cas échéant, de la mensualisation, en cas de fraude constatée sur le dispositif de comptage.

**Article « Modes de règlement amiable des litiges »**

Les nouvelles CGV prennent en compte la recommandation de la Commission d'Evaluation et de Contrôle de la Médiation de la Consommation relative au médiateur du groupe EDF. Ce dernier peut être saisi si le Client n'a pas obtenu de réponse satisfaisante à sa réclamation écrite dans un délai de deux mois.

Vous restez libre de changer de contrat d'énergie à tout moment ou de résilier votre contrat dans les trois mois à compter de la réception de ce courrier.

**Pour obtenir les nouvelles CGV, rendez-vous sur le site [particulier.edf.fr](http://particulier.edf.fr), dans votre espace client, ou contactez-nous au numéro de téléphone indiqué sur votre facture.**

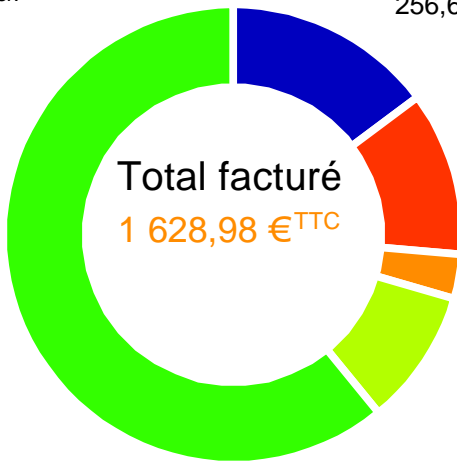
# MA CONSO & MOI

**XAVIER  
GARIADOR**ROUTE DE SAINT PALAIS  
64640 IHOLDY

Bilan factures

**Votre bilan factures**




Ce montant n'est pas à régler.

**Consommation**  
1 057,93 €<sup>HT</sup>**Abonnement**  
166,70 €<sup>HT</sup>**TVA**  
256,67 €**Taxes et contributions**  
201,68 €<sup>hors TVA</sup>**Services, prestations, remises**  
-54,00 €<sup>HT</sup>Prestation Distributeur -54,00 €<sup>HT</sup>Economies  
d'énergie

## Réduisez les consommations inutiles !

Laissez refroidir les plats chauds  
avant de les mettre au réfrigérateur.**Votre Suivi Conso d'un simple clic**

Dans votre espace client ou en téléchargeant l'application EDF&amp;MOI avec ce QR code, vous pouvez :

-  connaître votre consommation d'énergie par mois, par jour et même par période de 30 minutes <sup>(1)</sup>,
-  découvrir les appareils électriques qui consomment le plus,
-  bénéficier de nos astuces pour réduire vos dépenses d'énergie.



- N° Client : 5018704936
- N° de PDL : 16 490 014 348 755
- Tarif Bleu - Heures Creuses

<sup>(1)</sup> Il suffit de donner votre accord pour que le gestionnaire du réseau de distribution d'électricité ENEDIS transmette vos données de consommation quotidienne à EDF.

Si vous avez un compteur Linky™, vous pouvez également accéder à vos données de consommation sur l'espace sécurisé mis à disposition par le gestionnaire du réseau de distribution Enedis ([www.enedis.fr](http://www.enedis.fr)).

